

Vammaisten asuminen

Palveluverkkosuunnitelma 2025-2035

Aikaisempia käsittelykierroksia syksyllä 2023

22.10.2024 Palveluiden verkoston valmisteluryhmä

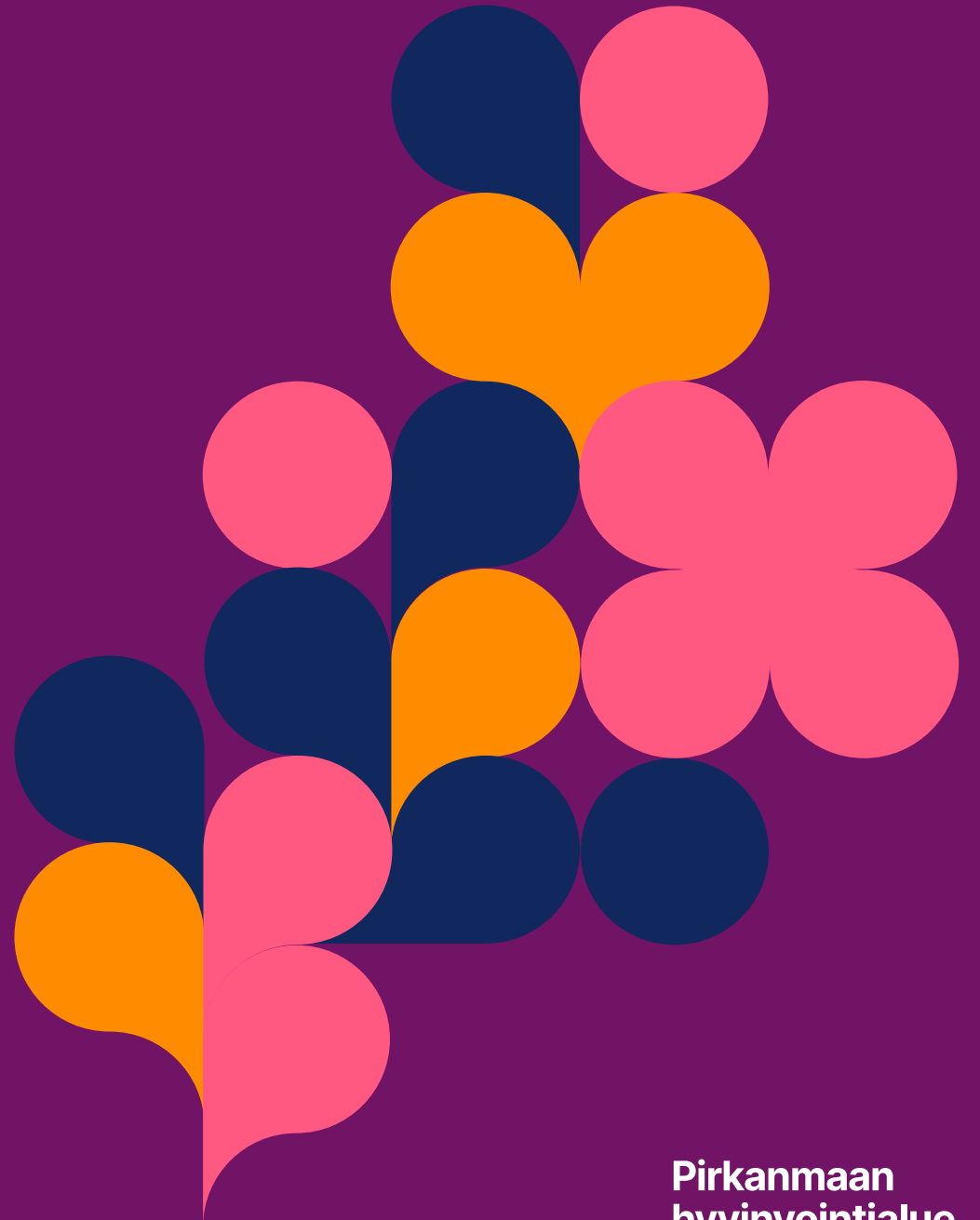
25.10.2024 Strategian toimeenpanon ohjausryhmä

5.11.2024 Hyvinvointialueen johtoryhmä

11.11.2024 Aluehallitus

25.11.2024 Valtuuston lähetekeskustelu

9.12.2024 Aluehallitus



Sisältö

1. Keskeisiä käsitteitä

2. Vammaispalvelujen palveluverkon kehittämisen periaatteet

3. Vammaisten asuminen

- Nykytila ja tavoitetila
- Yhteenvedoa palveluverkkosuunnitelmasta
- Johtopäätöksiä
- Ehdotukset palveluverkoksi



Keskeisiä käsitteitä

Vammaispalvelujen palveluverkon keskeisiä käsitteitä	Palvelun sisältö
Tuettu asuminen	<ul style="list-style-type: none">• Vammaisella henkilöllä on oma asunto tavallisessa asuntokannassa, jonne viedään itsenäistä asumista tukevaa ohjausta• Tukikäyntien sisältö ja määrä vaihtelevat vammaisen henkilön toimintakyvyn ja elämänhallintaan liittyvien edellytyksien mukaan.• Asiakkaan tarpeiden mukaan käynnit voivat olla yhden tai useamman kerran viikossa tai harvemmin kuin kerran viikossa.• Yksilöllinen tuki voi myös painottua asiakkaan kanssa asioimiseen sekä muihin tukitoimiin kodin ulkopuolella.• Tukikäynnit voidaan myös tarpeen mukaan järjestää etäkäynteinä• Tuetun asumisen työntekijä tapaa asiakasta säännöllisesti
Yhteisöllinen asuminen (ent. palveluasuminen)	<ul style="list-style-type: none">• Vammaisen henkilön tuen ja avun tarve painottuu pääsääntöisesti ohjaukseen ja elämäntaitojen opetteluun ja/tai ylläpitämiseen sekä tarvittaessa fyysistä avustamista joissakin toiminnoissa• Ryhmämuotoista asumista, jossa henkilöstö on paikalla aamu- ja iltavuoroissa pääsääntöisesti klo 7–22 välisenä aikana.• Asumiseen voi sisältyä turvapuhelinpalvelu, jolla vammaisen henkilö saa tarvittaessa hälytettyä apua.
Ympäri vuorokautinen asuminen (ent. tehostettu palveluasuminen)	<ul style="list-style-type: none">• Ympäri vuorokautisen palveluasumisen sisältää yksilöllistä apua ja tukea päivittäisissä toiminnoissaan vuorokauden eri aikoina• Ympäri vuorokautinen palveluasuminen sisältää henkilöstön toteuttaman ohjauksen, tuen, hoivan ja valvonnan niissä tehtävissä, joita vammaisen henkilö ei vammansa vuoksi kykene tekemään itse.• Ympäri vuorokautisessa palveluasumisessa työntekijät ovat paikalla ympäri vuorokauden.

Ikäihmisten ja vammaisten palveluiden verkoston kehittämisen keskeiset periaatteet (Aluevaltuusto 14.8.2023 § 69)



Palvelukohtaiset palveluiden verkoston kehittämisen periaatteet

#	Periaate
1	Ikäihmisten ja vammaisten palveluissa painopistettä siirretään raskaammista palveluista kohti kevyempiä palveluja , esimerkiksi laitospalveluista kodinomaisempiin ja kuntouttaviin palveluihin
2	Ikääntyneiden ja vammaisten palveluissa vahvistetaan matalan kynnyksen palveluita , esimerkiksi Lähitori. Asiakkaiden ohjausta palveluihin toteutetaan huomioiden ensisijaisina kaikille kansalaisille avoimet palvelut ja tämän jälkeen muut järjestämisvastuulle kuuluvat palvelut
3	Kotona asumista tuetaan kotiin vietävillä palveluilla hyödyntäen täysimääräisesti moniammatillisen yhteistyön, konsultaatioiden, asiakasohjauksen sekä digitaalisten palvelujen mahdollisuudet
4	Yhteisöllistä asumista lisätään huomattavasti, laitoshoidossa asumisesta siirrytään kodinomaisempiin ja kuntouttaviin palveluihin sekä digitaalisten palvelujen mahdollisuudet asumispalveluissa hyödynnetään täysimääräisesti
5	Ympäri vuorokautista palveluasumista tarjotaan oikea-aikaisesti ja väestön palvelutarpeen määrän muutokset ennakoitavasti
6	Monituottajuutta hyödynnetään tarkoituksenmukaisesti ja dynaamisesti.

Vammaisten asuminen



Nykytila ja tavoitetila

Yhteenvedoa palveluverkkosuunnitelmasta

Johtopäätöksiä

Ehdotukset palveluverkoksi

Tavoitteena uudistaa asumispalveluiden verkostoa rakenteellisesti ja toiminnallisesti

Vuoteen 2035 mennessä:

- Vammaisille henkilöille mahdollistetaan **kevyemmän asumisen ratkaisuja** kuten yhteisöllisen asumisen ja tuetun asumisen palveluja
- Lisätään **omaa tuotantoa** kaikissa asumisen palveluissa, mutta erityisesti vaativien asumispalvelujen osalta
- **Uudistetaan ja kunnostetaan** tarvelähtöisesti olemassa olevaa asumisen verkostoa
- **Lisätään asumisen kapasiteettia** niin, että kasvavaan palvelun kysyntään voidaan vastata
- **Rakennetaan kustannustehokkaita** ja toimivia asumisen kokonaisuuksia **kohderyhmäkohtaisesti**

Pirkanmaan
hyvinvointialue



**Asumispalveluiden ajan
tasalle saattaminen sekä
kasvavaan tarpeeseen
vastaaminen vaatii
merkittäviä investointeja.**

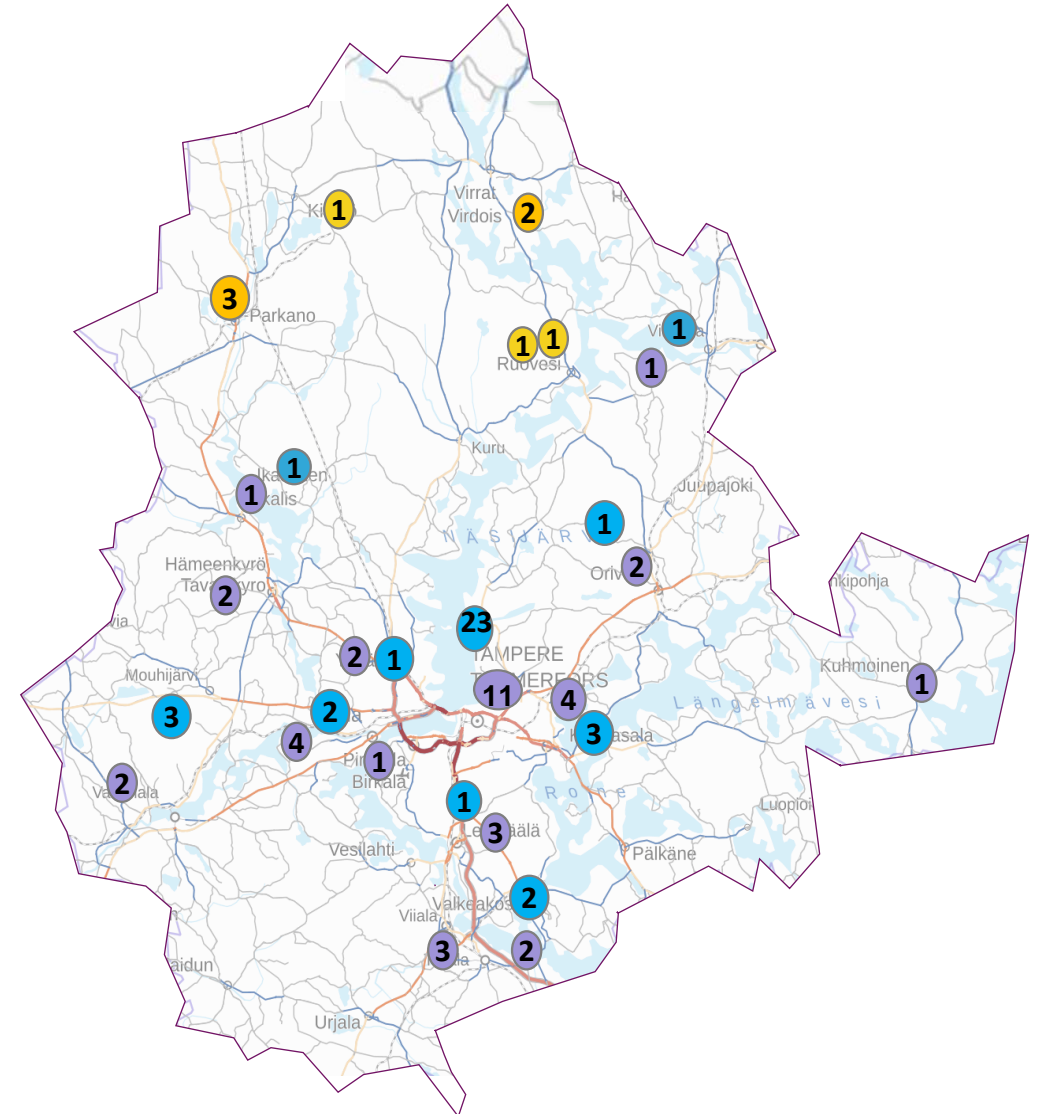


Asumispalveluiden nykytila 1/2

- Palveluverkko koostuu Pirkanmaan hyvinvointialueen **oman tuotannon ja ostopalvelujen yksiköistä**
 - Kehitysvammaisten asumispalveluja on sekä omassa tuotannossa että ostopalveluissa
 - Vaikeavammaisten asumispalvelu on pääosin **yksityisen palvelutuotannon varassa**
- **(Osa)ulkoistettua toimintaa on Parkanossa, Kihniöllä, Mänttä-Vilppulassa, Virroilla ja Ruovedellä**
- Asiakkaita on palveluissa, **jotka eivät vastaa asiakkaan tarvetta**; odottavat joko kevyempään tai raskaampaan palveluun pääsemistä
- Yleiskunnoltaan kehitysvammaisten asuinyksiköt ovat **osin huonokuntoisia eivätkä täytä uusia valvontalain edellytyksiä**
- Yksiköt **sijaitsevat keskeisillä paikoilla ja saavutettavuus julkisella liikenteellä on hyvällä tasolla**
- Asumisyksikköjen ja tuetun asumisen asuntojen lisäksi palveluverkossa on välimuotoisia **ns. satelliittiasuntoja**. Tällöin asukkaat voivat hyödyntää asumisyksikön palveluja.
- Loppuvuodesta 2024 aloittaa omassa tuotannossa **uusi kehitysvammaisten lasten pitkäaikaisen asumisen ja tilapäishoidon yksikkö**, jossa on yhteensä 12 paikkaa (6 pysyväispaikkaa ja 6 lyhytaikaispaikkaa)

Asumispalveluiden nykytila 2/2

- **Asumisen yksiköitä yhteensä 85** joista,
 - 39 yksikköä omassa tuotannossa, asiakaspaikkoja 581 (violetti)
 - 38 yksikköä ostopalveluissa, asiakaspaikkoja 696 (sininen)
 - 8 yksikköä on (osa)ulkoistuskunnissa, asiakaspaikkoja 67 (keltainen)
- Asumisyksiköitä on **melko laajasti koko Pirkanmaalla**, joskin suurin osa sijaitsee Tampereella ja sen seutukunnissa.
- **Pirkanmaan hyvinvointialueen ulkopuolelle** sijoitettuna yhteensä 132 henkilöä; ympärivuorokautiseen asumiseen 104, yhteisölliseen asumiseen 19, tuettuun asumiseen 7 ja perhehoitoon 2
- Vammaispalveluiden asumisen SAS-jonossa on tällä hetkellä **noin 130 asiakasta**
- Asumisen palveluista poistuu vuosittain muutamia kymmeniä asiakkaita
- Vuoteen 2035 mennessä nykyisistä vammaissosiaalityön asiakkaista (ei vielä asumisen palveluissa) täyttää 20 vuotta noin 1700



Pitkäaikaisen laitosasumisen purkaminen on Pirkanmaalla vielä kesken

- Laitoshoidossa on **tällä hetkellä omassa tuotannossa 68 ja ostopalveluissa 2 asiakasta**
- Laitoshoidossa olevista noin puolet voisi siirtyä asumispalveluihin vuoteen 2029 mennessä
 - Suunnitelmallisen tutkimuksen tai kuntoutuksen päättyessä
 - Tahdosta riippumattoman hoidon tarpeen päättyessä
 - Lasten ja nuorten yksiköistä viimeistään täysi-ikäistymisen vaiheessa
- Laitosasumisen lakkauttaminen edellyttää **vaativan asumispalvelukapasiteetin kasvattamista**. Kokonaisuudessaan laitoshoitoa ei olla lakkauttamassa.
- Pitkäaikaisen laitosasumisen lakkauttaminen vapauttaisi laitoshoidon kapasiteettia määräaikaisille tutkimus-, kuntoutus- sekä tahdosta riippumattoman hoidon jaksoille.
- Tuleva laituskuntoutuspaikkojen tarve tarkentuu palvelurakennemuutoksen edetessä, tarvetta arvioidessa huomioitava myös mahdolliset Sisä-Suomen yhteistyöalueen tarpeet.

Yhteenveto asumispalveluiden tavoitetilasta

- Tavoitetilassa huomioitu
 - Uusi palvelutarve n. 700 asiakaspaikkaa (sis. palveluvelan n. 100 asiakasta)
 - Mahdollisesti kotiutuvat n. 100 asiakasta
- Ympäri vuorokautinen asuminen pitää sisällään erityisen tuen asumisyksiköt
- Yksiköiden erikoistumista tarvitaan
 - Lapset/nuoret
 - Mielen terveys
 - Ikääntyvät asiakkaat
 - Autismi
- Laitoshoidon tuleva kapasiteettitarve arvioidaan myöhemmin

Palvelu	Nykytila	Tavoitetila	Tavoitetila
	Oma ja osto	2030	2035
Tuettu asuminen	250 oma 150 osto		
Yht./ lisäys edelliseen	400	550/ +150	650 / +100
Yhteisöllinen asuminen	113 oma 121 osto 23 ulkoistus		
Yht./ lisäys edelliseen	257	400/ +143	450/ +50
Ympäri vuorokautinen palveluasuminen	453 oma 571 osto 44 ulkoistus		
Yht./ lisäys edelliseen	1068	1300/ +232	1400/ +100
Kaikki yhteensä	1725	2250	2500
Kapasiteetin lisäys edelliseen		+525	+250

Ehdotukset vammaisten asumispalveluiden palveluverkoksi

- 1. Palveluverkossa säilyviksi esitettävät yksiköt**
- 2. Jatkoselvitystä/ korvaavaa tilaa vaativat yksiköt**
- 3. Palveluverkosta poistuviksi esitettävät yksiköt**
- 4. Esitys palveluverkon kapasiteetin lisäyksestä**
- 5. Tulevat/suunnitteilla olevat hankkeet**

Käsitteet

- **Esitetään säilytettäväksi palveluverkossa:** tilat toiminnallisesti ja teknisesti hyviä sekä alueella pitkäaikaisesti palvelutarvetta
- **Esitetään jatkoselvitettäväksi korvaavan ratkaisun löytämiseksi:** tilojen toiminnallinen ja/tai tekninen kunto sekä uuden valvontalain vaatimukset edellyttävät korvaavien ratkaisujen etsimistä
- **Esitetään luovuttavaksi palveluverkosta myöhemmin täsmentyvällä aikataululla:** tilat toiminnallisesti ja/tai teknisesti huonoja, alueella ei pitkäaikaista palvelutarvetta tai alueen palvelutarpeeseen pysytään vastaamaan muilla ratkaisuilla

1. Palveluverkossa säilyviksi esitettävät yksiköt 1/2

	Kunta	Toimipiste	Palvelu	Tekninen kuntoluokka	Perustelut
1	Akaa	Savolakoti, Savolantie 15	Ympäri vuorokautinen	4	Uudehko yksikkö, tilat ajanmukaiset
2	Lempäälä	Kultasiipi, Einolantie 3	Ympäri vuorokautinen	4	Uudehko yksikkö, tilat ajanmukaiset
3	Lempäälä	Pesäpuu, Liikekatu 1	Ympäri vuorokautinen + tuettu + yhteisöllinen	4	Yksikön tilat ajanmukaiset
4	Lempäälä	Kotikylä, Hauralantie 48	Ympäri vuorokautinen	3	Yksikön tilat ajanmukaiset, remontoitu käyttötarkoitukseen.
5	Kangasala	Juhanankartano, Fennentie 28	Ympäri vuorokautinen	4	Uudehko yksikkö, tilat ajanmukaiset
6	Kangasala	Kuussalonki, Isolukontie 5	Ympäri vuorokautinen + yhteisöllinen+tuettu	5	Uudehko yksikkö, tilat ajanmukaiset
7	Nokia	Maununkadun yksiköt, Maununkatu 10 b 7	Ympäri vuorokautinen + yhteisöllinen	4	Uusi yksikkö, tilat ajanmukaiset.
8	Sastamala	Sepän Koti, Pihlajankuja 1	Ympäri vuorokautinen	5	Uudehko yksikkö, tilat ajanmukaiset
9	Sastamala	Selännekoti, Selännekatu 1	Ympäri vuorokautinen	4	Uudehko yksikkö, tilat ajanmukaiset
10	Hämeenkyrö	Tunturi, Pohjantähdentie 12	Ympäri vuorokautinen	5	Tilat ajanmukaiset, mutta ahtaat.
11	Ylöjärvi	Juuritie, Juuritie 8	Ympäri vuorokautinen	4	Uudehko yksikkö, tilat ajanmukaiset

1. Palveluverkossa säilyviksi esitettävät yksiköt 2/2

	Kunta	Toimipiste	Palvelu	Tekninen kuntoluokka	Perustelut
12	Pirkkala	Silvonrinne, Nuolikuja 1 a	Ympäri vuorokautinen + tuettu	4	Uudehko yksikkö, tilat ajanmukaiset
13	Tampere	Hannun linna, Hannulankatu 1 c 5 krs	Ympäri vuorokautinen + tuettu	4	Tilat ajanmukaiset
14	Tampere	Piikahaka, Voionmaankatu 34 A	Ympäri vuorokautinen + tuettu	5	Uudehko yksikkö, tilat ajanmukaiset
15	Tampere	Härmälänranta, Niilo Härmälän katu 3	Ympäri vuorokautinen + tuettu	4	Uudehko yksikkö, tilat ajanmukaiset
16	Tampere	Vuorenkilpi, Koukkuaurankatu 6	Ympäri vuorokautinen	4	Tilat ajanmukaiset
17	Tampere	Metsämansikka, Kenttäkatu 17	Ympäri vuorokautinen	4	Tilat ajanmukaiset
18	Tampere	Hälläpyörä, Kenttäkatu 17	Ympäri vuorokautinen	4	Tilat ajanmukaiset
19	Tampere	Rantaraitti, Kenttäkatu 17	Ympäri vuorokautinen	4	Tilat ajanmukaiset
20	Orivesi	Niemen Linna, Niementie 15	Ympäri vuorokautinen	4	Uudehko yksikkö, tilat ajanmukaiset
21	Orivesi	Niemen Tupa, Niementie 15	Ympäri vuorokautinen	4	Uudehko yksikkö, tilat ajanmukaiset

2.1 Jatkoselvittävät / korvaavaa tila suunniteltu

korvaava tila = asukkaille löydettävä uudet asunnot ennen yksikön mahdollista sulkemista

Kunta	Toimipiste	Palvelu/ Yksikön koko	Tekninen kuntoluokka	Toimenpide	Lisätietoja
Akaa	Ajulantupa, Ajulantie 31 a	Yhteisöllinen 3	2	Korvaava ratkaisu tiedossa. Yhdistetään Sipilänkodin kanssa. Ei vaadi erillistä päätöstä.	Ei Soteri-rekisterin kriteereitä täyttävä, ei huonekohtaisia wc-tiloja kaikille asiakkaille, huone koot pieniä. Kiinteistö vanha, sisäilmaongelmaa. Sipilänkodin vammaissosiaalityön käytössä olleet tilat palautetaan asiakastiloiksi.
Tampere	Korvenkoti, Korvenkatu 34	Ympäri vuorokautinen 11	2	Suunnitteilla korvaava tila Lääkärinkallionkadulta. Ei vaadi erillistä päätöstä.	Ei Soteri-rekisterin kriteereitä täyttävä, ei huonekohtaisia wc-tiloja kaikille asiakkaille, esteellinen, huone koot pieniä. Korvaavat tilat suunnitteilla olevasta Lääkärinkallion uudesta yksiköstä.
Tampere	Kaarilan ryhmäkoti, Kaarilanaukio 8 A	Yhteisöllinen 11	2	Suunnitteilla korvaava tila Taimistosta. Ei vaadi erillistä päätöstä.	Ei Soteri-rekisterin kriteereitä täyttävä, ei huonekohtaisia wc-tiloja kaikille asiakkaille, huone koot pieniä. Kiinteistö vanha. Korvaavat tilat suunnitteilla olevasta Taimiston uudesta yksiköstä

2.2 Jatkoselvittävät / korvaavaa tilaa vaativat 1/2

korvaava tila = asukkaille löydettävä uudet asunnot ennen yksikön mahdollista sulkemista

Kunta	Toimipiste	Palvelu/ Yksikön koko	Tekninen kuntoluokka	Toimenpide	Lisätietoja
Akaa	Sipilä, Sipiläntie 3	Ympäri vuorokautinen 14	3	Tarvitsee korvaavan ratkaisun. Tuodaan erikseen päätettäväksi, kun korvaavat tilat ja niiden sijainti on tiedossa.	Ei Soteri-rekisterin kriteereitä täyttävä, ei huonekohtaisia wc-tiloja kaikille asiakkaille, huone koot pieniä.
Tampere	Puuwilla, Hevoshaankatu 23, Tampere	Ympäri vuorokautinen 14	3	Tarvitsee korvaavan ratkaisun. Tuodaan erikseen päätettäväksi, kun korvaavat tilat ja niiden sijainti on tiedossa.	Ei Soteri-rekisterin kriteereitä täyttävä, ei huonekohtaisia wc-tiloja kaikille asiakkaille, huone koot pieniä.
Nokia	Kahvimyllykoti, Kahvimyllynkatu 3	Ympäri vuorokautinen 14	3	Tarvitsee korvaavan ratkaisun. Tuodaan erikseen päätettäväksi, kun korvaavat tilat ja niiden sijainti on tiedossa.	Ei Soteri-rekisterin kriteereitä täyttävä, ei huonekohtaisia wc-tiloja kaikille asiakkaille, huone koot pieniä.
Mänttä-Vilppula	Pihlajakoti, Harjukatu 3	Ympäri vuorokautinen 12	3	Tarvitsee korvaavan ratkaisun. Tuodaan erikseen päätettäväksi, kun korvaavat tilat ja niiden sijainti on tiedossa.	Ei Soteri-rekisterin kriteereitä täyttävä, ei huonekohtaisia wc-tiloja kaikille asiakkaille, huone koot pieniä.
Kangasala	Maununtytär, Paljetie 16	Yhteisöllinen 9	3	Tarvitsee korvaavan ratkaisun yhdessä Hannuntyttären kanssa. Tuodaan erikseen päätettäväksi, kun korvaavat tilat ja niiden sijainti on tiedossa.	Ei Soteri-rekisterin kriteereitä täyttävä, ei huonekohtaisia wc-tiloja kaikille asiakkaille, huone koot pieniä. Samassa pihapiirissä Hannun tyttären kanssa ja yhdistettävissä jatkossakin.
Kangasala	Hannuntytär, Paljetie 16	Ympäri vuorokautinen 12	3	Tarvitsee korvaavan ratkaisun yhdessä Maununtyttären kanssa. Tuodaan erikseen päätettäväksi, kun korvaavat tilat ja niiden sijainti on tiedossa.	Ei Soteri-rekisterin kriteereitä täyttävä, ei huonekohtaisia wc-tiloja kaikille asiakkaille, huone koot pieniä. Samassa pihapiirissä Maununtyttären kanssa ja yhdistettävissä jatkossakin.

2.2 Jatkoselvittävät / korvaavaa tilaa vaativat 2/2

korvaava tila = asukkaille löydettävä uudet asunnot ennen yksikön mahdollista sulkemista

Kunta	Toimintapiste	Palvelu/ Yksikön koko	Tekninen kuntoluokka	Toimenpide	Lisätietoja
Valkeakoski	Vaahterakoti, Kirkkotie 8	Ympäri vuorokautinen 9	3	Tarvitsee korvaavan ratkaisun. Tuodaan erikseen päätettäväksi, kun korvaavat tilat ja niiden sijainti on tiedossa.	Ei Soteri-rekisterin kriteereitä täyttävä, ei huonekohtaisia wc-tiloja kaikille asiakkaille, huone koot pieniä. Voidaan yhdistää Pastellin kanssa, jos sopivat tilat löytyvät.
Valkeakoski	Pastellikoti, Pastellintie 1	Ympäri vuorokautinen 9	3	Tarvitsee korvaavan ratkaisun. Tuodaan erikseen päätettäväksi, kun korvaavat tilat ja niiden sijainti on tiedossa.	Ei Soteri-rekisterin kriteereitä täyttävä, ei huonekohtaisia wc-tiloja kaikille asiakkaille, huone koot pieniä. Voidaan yhdistää Vaahterakodin kanssa, jos sopivat tilat löytyvät.
Hämeenkyrö	Jaakonkoti, Alasentie 13	Ympäri vuorokautinen 8	3	Tarvitsee korvaavan ratkaisun. Tuodaan erikseen päätettäväksi, kun korvaavat tilat ja niiden sijainti on tiedossa.	Ei Soteri-rekisterin kriteereitä täyttävä, ei huonekohtaisia wc-tiloja kaikille asiakkaille, huone koot pieniä. Voidaan yhdistää Tunturin kanssa, jos sopivat tilat löytyvät.
Ylöjärvi	Nummikoti, Koivumäentie 1	Ympäri vuorokautinen 14	4	Tarvitsee korvaavan ratkaisun. Tuodaan erikseen päätettäväksi, kun korvaavat tilat ja niiden sijainti on tiedossa.	Ei Soteri-rekisterin kriteereitä täyttävä, ei huonekohtaisia wc-tiloja kaikille asiakkaille, huone koot pieniä.

3. Palveluverkosta poistuviksi esitettävät asumisyksiköt

Kunta	Toimintapiste	Palvelu/ Yksikön koko	Tekninen kuntoluokka	Toimenpide	Lisätietoja
Kuhmoinen	Säpinä, Kuntotie 1	Ympäri vuorokautinen 7	2	Poistuu palveluverkosta.	Ei Soteri-rekisterin kriteereitä täyttävä. Asiakasmäärä vähentynyt, eikä uusia ei ole tiedossa. Asiakkaiden osalta voidaan miettiä myös muuttoa Orivedelle tai Kangasalle.
Ikaalinen	Peltokulma, Peltotie 4	Yhteisöllinen 10	1	Poistuu palveluverkosta.	Ei Soteri-rekisterin kriteereitä täyttävä. Uusi tila olemassa Ikaalisissa.

4. Esitys palveluverkon kapasiteetin lisäyksestä

- **Kehitysvammaisten asumisyksiköiden lisäys** tarve 31 yksikköä, mikäli keskimääräinen yksikkökoko olisi ARA:n määrittämä 15 asuntoa (+ostopalvelu)
 - Tarve n. 700 asiakkaalle, luku pitää sisällään nykyisen SAS-jonon n. 100 asiakasta (palveluvelka)
 - Luvut pitävät sisällään mahdolliset takaisinmuutot muilta hyvinvointialueilta
- **Vaikeavammaisten yksiköiden lisäys** tarve on 4 uutta yksikköä, mikäli keskimääräinen yksikkökoko olisi 10 asuntoa
- Lisäksi 13 vanhaa yksikköä, joiden osalta löydettävä **korvaavat ratkaisut**, asiakkaita n. 160

**Pirkanmaan
hyvinvointialue**

Alue ja palvelumuoto	Arvio uusien yksiköiden määrästä vuoteen 2035 mennessä		Korvattavat yksiköt
	Kehitysvammaiset	Vaikeavammaiset	
Eteläinen alue	Yksiköt	Yksiköt	
• Yhteisöllinen asuminen	3		2
• Ympäri vuorokautinen asuminen	5	1	4
• Erityisen tuen asuminen	1		
Läntinen alue			
• Yhteisöllinen asuminen	3		
• Ympäri vuorokautinen asuminen	5	1	3
• Erityisen tuen asuminen	2		
Pohjoinen alue			
• Yhteisöllinen asuminen	4		1
• Ympäri vuorokautinen asuminen	6	2	3
• Erityisen tuen asuminen	2		
Kaikki yhteensä:	31 yksikköä / 465 asuntoa	4 yksikköä / 40 asuntoa	13 yksikköä / 160 asuntoa

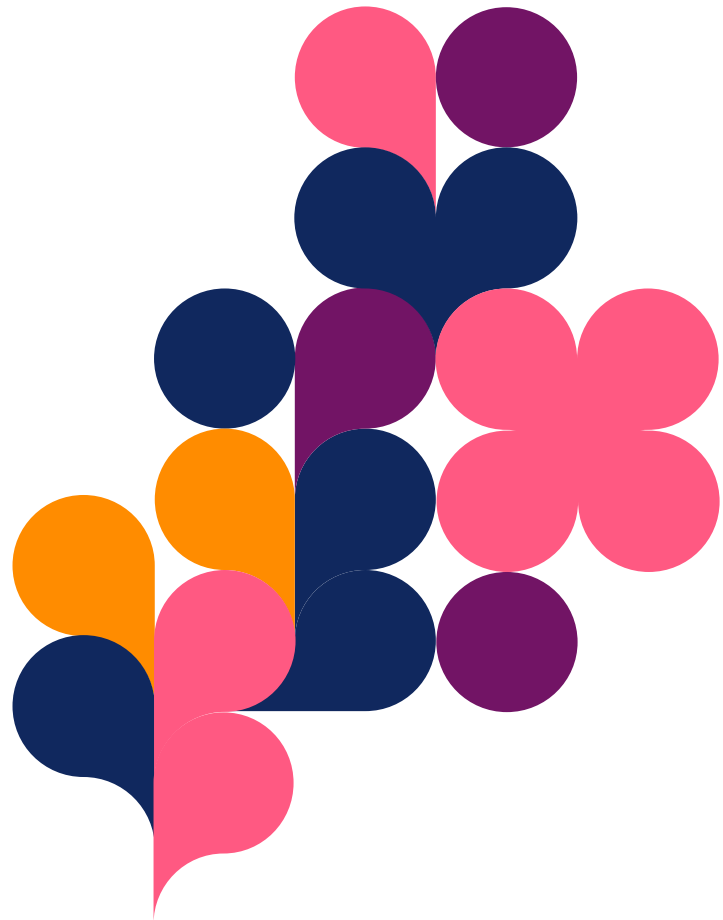
5. Tulevat/etenemässä olevat hankkeet

- Pirkanmaan pohjoisella alueella valmisteilla 5 hanketta
- Nämä hankkeet kasvattavat palvelukapasiteettia lähivuosina:
 - Ympäri vuorokautinen asuminen 32 paikkaa
 - Tuettu asuminen 40 paikkaa (ns. satelliittiasuntoina)
- Olemassa olevaa kapasiteettia korvaavia paikkoja 30, joissa mukana kapasiteetin lisäystä 8 asiakaspaikkaa
- Kapasiteetin lisäys yhteensä 80 asiakaspaikkaa

Hankkeen nimi	Asumismuoto	Sijainti	Kunta	Laajuus	Arvioitu käyttöönotto	Korvaa vanhentuneen yksikön (x)
Hervantajärvi, Tampere	Ympäri vuorokautinen + tuettu	Pohjoinen alue	Tampere	12+10	2025	
Lääkärinkallionkatu, Tampere	Ympäri vuorokautinen	Pohjoinen ale	Tampere	15	2028	X
Hatanpää (vaikea vammaisten yksikkö), Tampere	Ympäri vuorokautinen + tuettu	Pohjoinen alue	Tampere	8+10	2027-2028	
Hiedanranta, Tampere	Ympäri vuorokautinen + tuettu	Pohjoinen alue	Tampere	12+10	2026	
Taimisto, Tampere	Yhteisöllinen + tuettu	Pohjoinen alue	Tampere	15+10	2028	X

Vammaisten asumisen toimeenpanon tiekartta 2025-2035





Kiitos.



**Pirkanmaan
hyvinvointialue**